

ÇELİK ÜRETİMİNİN & İTHALATININ ELEKTRİK TALEBİNE ETKİSİ

ÖZET:

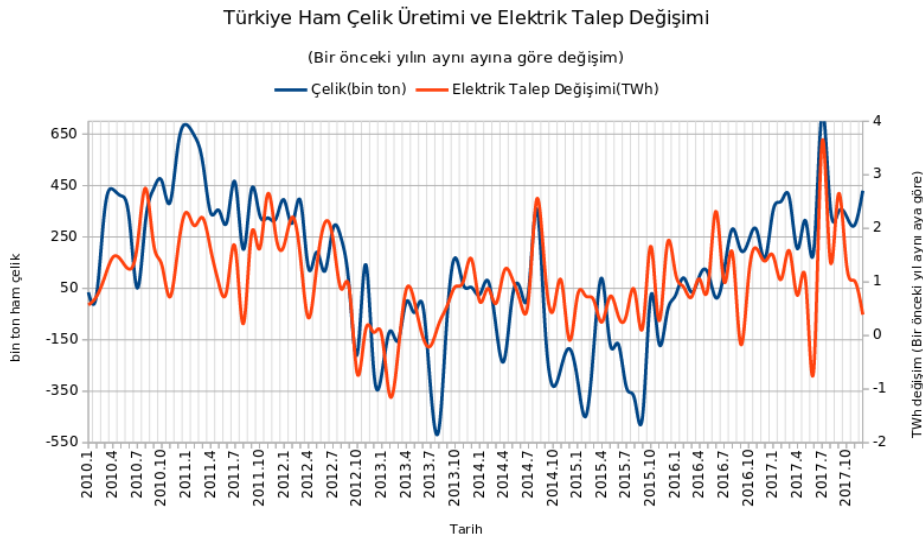
Türkiye'deki önemli enerji tüketicilerinin başında demir-çelik sanayicileri gelmektedir. Dolayısıyla çelik üretiminin ve ekonomisinin elektrik talebini doğrudan etkilemesi doğaldır. Bu Q raporunda, çelik üretimi ve ithalatı ile elektrik talep artışı arasındaki ilişkiye bakılacaktır. Çelik ithalatı bu konuda ilginç bir ölçüdür. Çünkü bir taraftan hurda çelik ithal edilmekte, üretilen çeliğin bir kısmı da ihraç edilmektedir. Çelik üretiminin elektrik talebi ile doğrudan pozitif ilişkisi vardır. Ama ithalat ve ihracat biraz karışıktır. Çünkü çelikte ithalat ve ihracat iç içedir.

YÖNTEM:

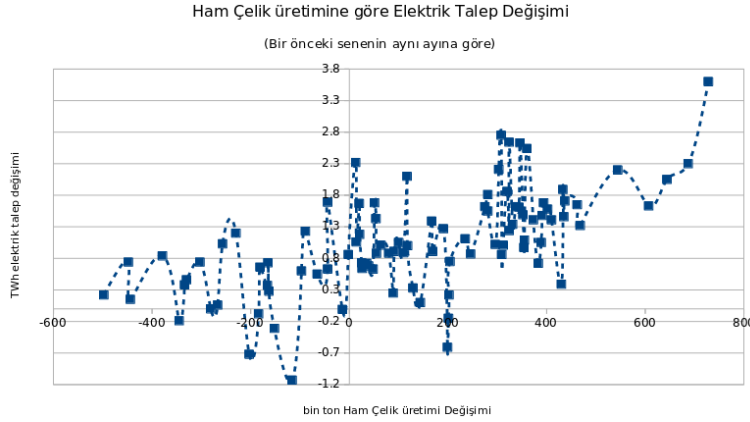
Çelik istatistiklerini ve aylık elektrik istatistiklerini bir araya getirmek için birçok pdf türü kaynaktan veriler alındı. Dünya Çelik Birliği ([WSA](#)) verileri pdf formatında yıl yıl verdiğinden farklı dosyalardan ayrı ayrı Türkiye'nin yıllık ham çelik rakamları alındı. 2016 yılı için WSA'nın toplam rakamı, Türkiye Çelik Üreticileri Derneği (TÇÜD)'nin 2017 yılı rakamıyla uyuşmuyordu. Ham çelik bin ton üretim rakamlarının tümü WSA'daki pdf'lerden alındı. Ardından, TÜİK dış ticaret istatistiklerinden alınan ihracat-ithalat-net ithalat (Harmonize sınıflama 72-milyar ABD doları) ile elektrik talep ilişkisine bakıldı. ODS dosyasında korelasyon analizleri de bulunmaktadır. TEİAŞ verileri ise TEİAŞ web sayfasından alınmasına rağmen dosya korumalarından dolayı elle girildi. Kıyaslanan veriler *bir önceki yılın aynı ayına göre değişimlerdir*.

ANALİZ:

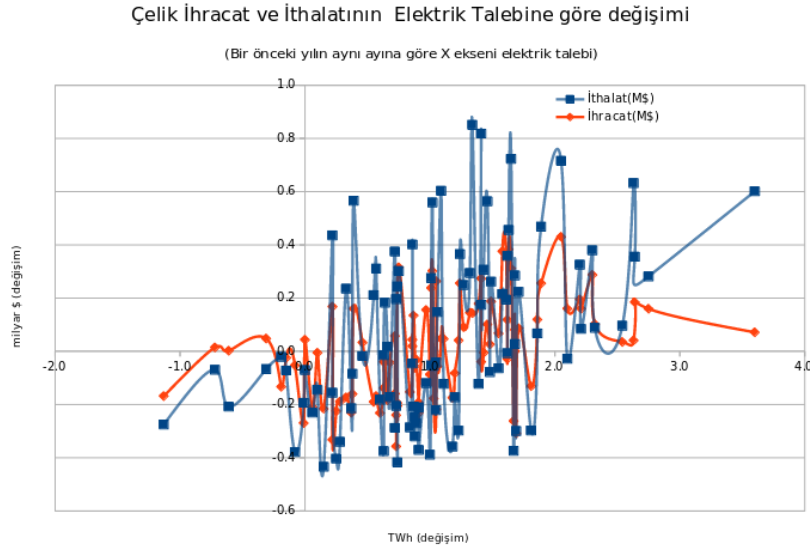
Önce ham çelik üretimi ile elektrik talep ilişkisine iki eksenli grafikte bakıldı. Daha sonra ise x-eksenini oluşturan ham çelik üretim rakamları sıralanarak x-y grafiği ile incelendi.



Ham çelik üretim düşüşü neredeyse elektrik talebini sürekli aşağı çekiormuş gibi gözükmektedir. Her 0,5 milyon ton ham çelik üretim artışı aylık talebe, bir önceki yılın aynı ayına göre, 1 TWh fazla etki yaptığı görülmektedir.



Çelik ithalat ve ihracatı (milyar \$ olarak) ile elektrik talebi ilişkisi ise biraz karışıktır. Sonuçları daha sonra değerlendirmek üzere, çelik sektöründeki üretimin önemli kısmının elektrik ark ocakları (EAO) ile yapıldığı ve bu ocaklarda kullanılan hurdanın önemli kısmının da ithal edildiği düşünülürse, elektrik talebinin hem ithalat hem de ihracat ile ilintili olması garipsenmemelidir.



Bir önceki yılın aynı ayı ile farklarda, çelik ihracatı ile elektrik talebi arasında 0,45'lik kaba bir ilinti gözüküyor. Bu ilinti ithalatta 0,43 olarak gözüküyor.

SONUÇ:

Türkiye'de çelik üretimi, ithalatı ve ihracatı elektrik talep değişimi ile bir şekilde ilintilidir. Bu Q raporunda bu ilintilere bakıldı. HS72'ye alınan ithalat ve ihracat verileri hurda çelik alımlarını da kapsadığından elektrik talep artışı hem çelik ithalatı hem de ihracatı ile ilişkilidir. Türkiye HS72'de hemen hemen sürekli net ithalatçı gözüktüğü için bu çalışmadaki verilere tekrar tekrar bakılması gerektiği. Bu rapordan çıkan sonuç, elektrik talebindeki büyüme aynı zamanda artan ithalatın da habercisi olabilir.

Bu raporda yer alan görüşler Çalışma Grubu üyelerimize ait olup, DEK-TMK'nın resmi görüşü değildir. Rapordan kaynak gösterilmek şartı ile alıntı yapılabilir. Raporun tamamı ya da bir kısmı izinsiz yayımlanamaz.