

## 2018'DE ÜRETİM KAYNAKLARININ DAVRANIŞI

### ÖZET:

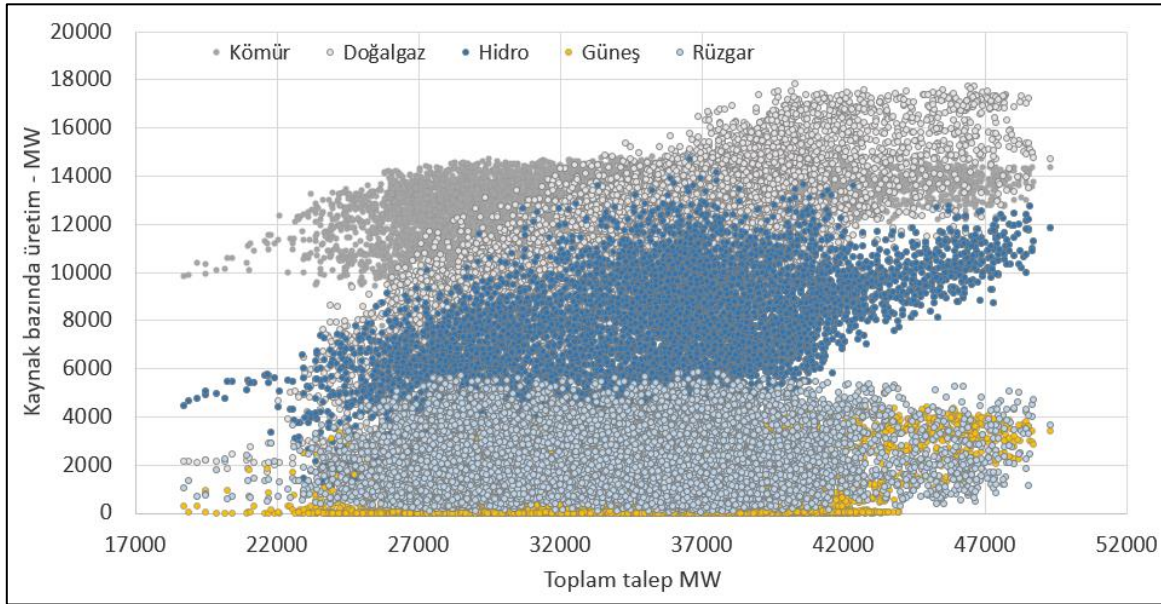
Elektrik üretim verileri hemen kesinleşemeyebilir. Ancak, sayaçtan okunan veriler, yılsonunu çok geçmeden erişilebilir duruma gelmektedir. Bu verilere bakarak özünde çok değişmeyecek bazı genel tabloları paylaşmak faydalı olabilir. Bu raporda, üretim kaynaklarının talebe göre hareketi incelenecektir.

### YÖNTEM:

Yöntem olarak; EPIAŞ'tan lisanslı ve lisanssız üretim rakamları alınmış, bu rakamlar üzerinden kaynaklar toplam talebe göre sıralanmıştır. Sonrasında ise, yenilenebilir kaynaklar ve geleneksel kaynakların üretim ve fiyata göre esneklikleri incelenmiştir.

### ANALİZ:

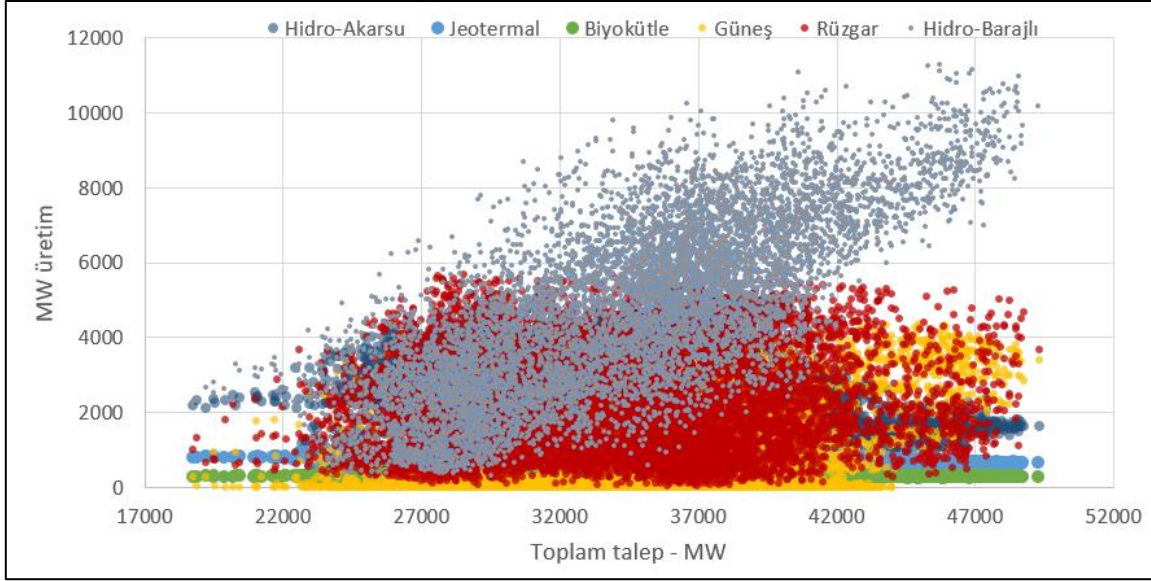
Şekil-1. Türkiye elektrik üretim kaynaklarının talebe göre üretim durumu



Görüldüğü kadarı ile, Türkiye'de fiyata göre üretim yapan iki temel kaynak vardır. Birincisi doğalgaz, diğeri ise barajlı hidroliklerdir. Diğer kaynaklar çoğunlukla baz yük gibi çalışmaktadırlar. Bu baz yük gibi çalışan kaynaklara sanal olarak rüzgar ve güneş de dahil edilebilir. Sanal olarak dememizin sebebi ise, günlük bazda bile sürekliliği sorunlu olmasına rağmen, fiyat esnekliğine sahip olmamalarından dolayıdır.

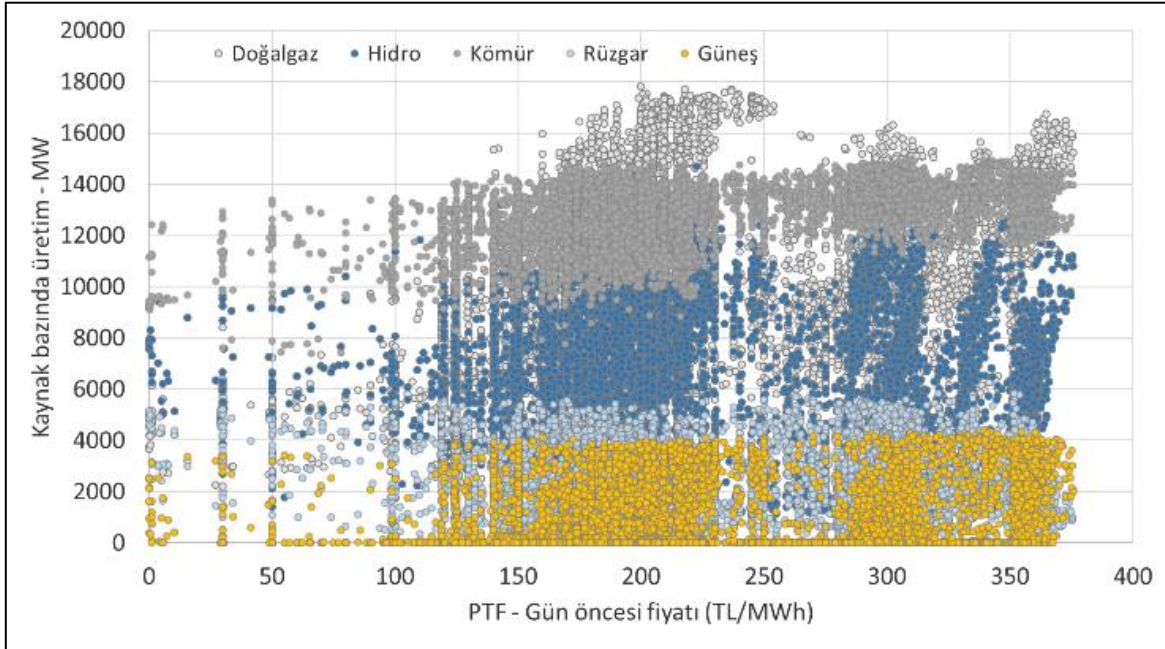
Bir sonraki grafikte de görüldüğü üzere yenilenebilir kaynaklardan sadece barajlı hidroelektrik santraller talebe ve fiyata göre esneklik göstermektedir. Diğer kaynaklarda bu esneklik yoktur. Fakat giderek artan üretimleri ile sisteme sürekli destek sağladıkları görülmektedir.

Şekil-2. Yenilenebilir kaynakların talebe göre üretim durumu

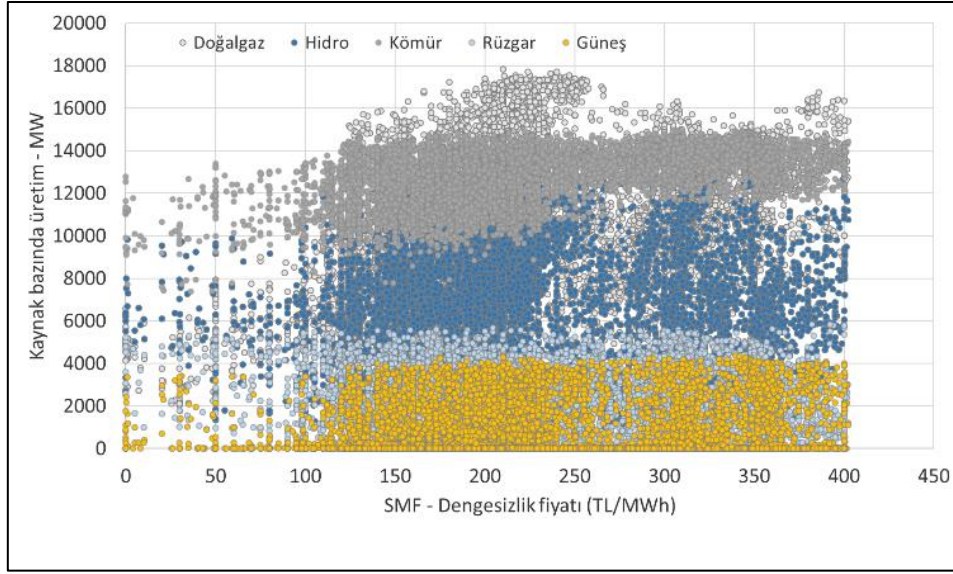


Tabii ki burada en önemli soru, fiyatlar ile üretim kaynaklarının üretiminin nasıl hareket ettiği. Şekil 3 ve 4'te de bu iki hareket verilmiştir. Sene ortasındaki fiyat hareketleri grafiklerde bir ayrıma sebep olmuştur.

Şekil-3. Türkiye elektrik üretim kaynaklarının PTF'ye göre üretim durumu

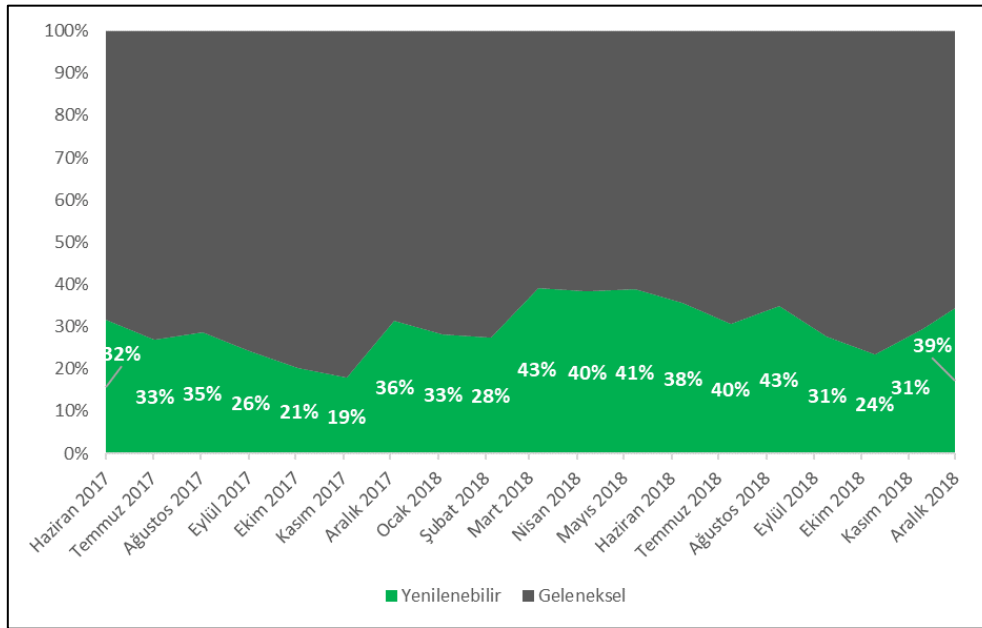


Şekil-4. Türkiye elektrik üretim kaynaklarının SMF'ye göre üretim durumu



Son olarak ise yenilenebilir üretimin tüm elektrik üretimindeki oranına bakarsak, aylar bazında %19 ila %43 arasında bir destek verdikleri görülmektedir. Bu da aylar bazında yönetilmesi gereken bir durumdur.

Şekil-5. Aylara göre yenilenebilir üretimin toplam üretimdeki oranı



## SONUÇ:

Yenilenebilir, Türkiye elektrik sisteminde giderek daha fazla baz yük gibi davranış göstermektedir. Yani fiyata tepkisi hemen hemen yoktur. Türkiye elektrik sisteminde kömürün baz yük olduğu dönemlerden, doğalgazın baz yük olduğu dönemlere geçmiştik, şimdi ise yenilenebilir ve kömürün baz yük gibi davrandığı bir dönemi gözlemliyoruz.

Bu raporda yer alan görüşler Çalışma Grubu üyelerimize ait olup, DEK Türkiye'nin resmi görüşü değildir. Rapordan kaynak gösterilmek şartı ile alıntı yapılabilir. Raporun tamamı ya da bir kısmı izinsiz yayımlanamaz.