

# DOĞAL GAZDA DEĞİŞEN ZAMANLAR MI?

## ÖZET:

Türkiye’de 1990’larda hızla payı artan doğal gaz talebinde son dönemde bazı istatistiksel farklılıklar göze çarpmaktadır. Elektrik üretimindeki yüksek payı zamanla %35, hatta dönemsel bazda %25’lere kadar gerileyen doğalgaz, tüm senelik tüketimde de hem kullanma hem de kullanmama konularında rekorlar kırdığı bir yılı gördü. İlk defa, 15-16 Haziran tarihlerinde talep 42 ve 46 milyon m<sup>3</sup>e kadar düştü. Yani Ramazan Bayramının ilk iki günü. Diğer taraftan yaz-kış dengesi açısından da (yaz minimum : kış maksimum) 1:2,5 veya 1:3 olan dengenin 2019 kışı da dahil edilirse 1:6’lara çıktığı söylenebilir.

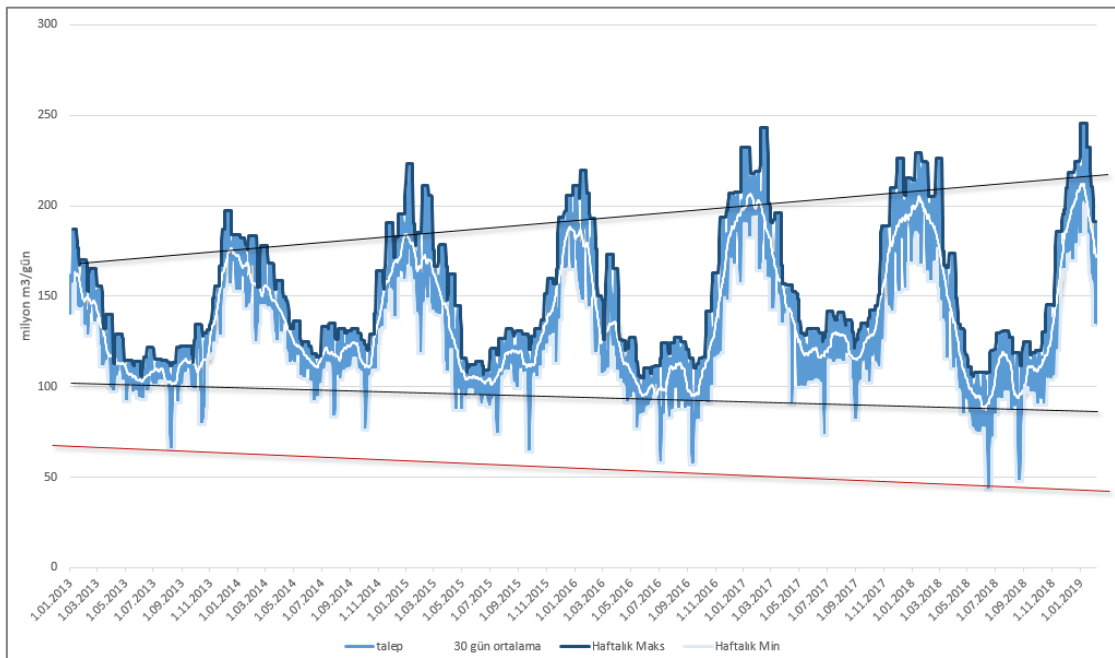
## YÖNTEM:

BOTAŞ EBT sistemi üzerinden alınan veriler ile EİGM haftalık istatistik bülteninden alınan veriler kullanıldı. Bu verilerin bir kısmında ihracat rakamları dahil olduğundan, nihai sonuçların çok sağlıklı olduğu söylenemez ama grafikleme için kullanılabilir kadar sağlıklı. Ayrıca günlük ve 30 günlük minimum-maksimum farklarından da günden güne ve 30 günlük volatiliteler hesaplandı.

## ANALİZ:

Türkiye’nin minimum gaz talebi ile maksimum gaz talebi arasındaki uçurum artmıştır. Yani sistem sadece talep artışı ile yukarı yönlü bir hareket değil, aynı zamanda, muhtemelen artan güneş ve yenilenebilir üretimi ile de aşağı yönlü (daha düşük talepli günlerin olduğu) bir hareket yapmıştır.

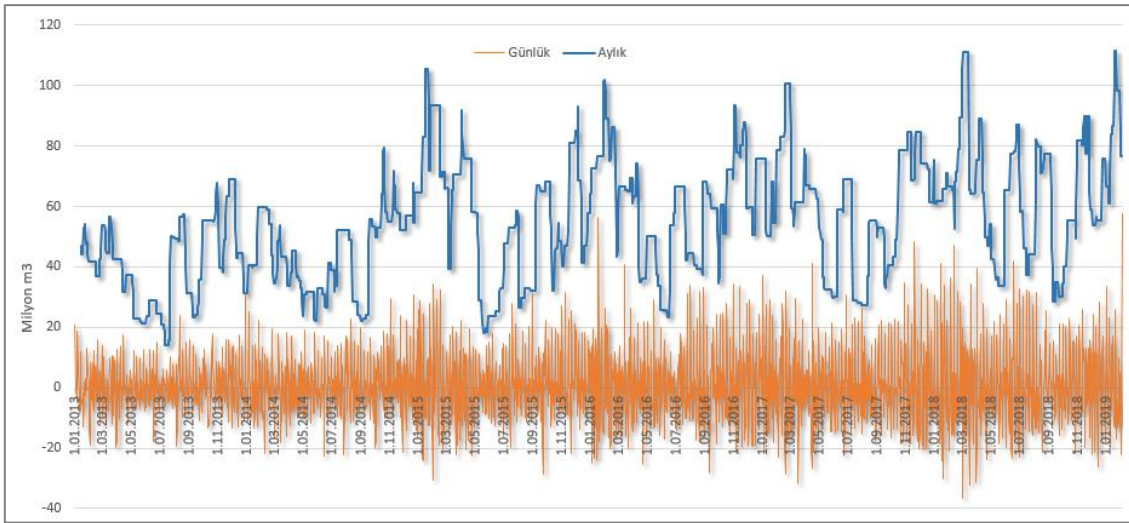
**Şekil-1. Türkiye Günlük Doğal Gaz Talebi**



Sistemdeki elektrik üretiminde doğal gazın payı arttıkça sistemin minimum-maksimum dengesi birbirine daha yakın seyrediyordu. Fakat doğal gazdan elektrik üretimi düştükçe, yenilenebilirin etkisini daha çok hisseden bir doğal gaz talebi olacak gibi görünüyor.

Eğer doğal gaz talebi daha uç noktalarda hareket ediyor ise, volatilitenin de artmış olmasını bekleriz. Günlük ve 30 günlük talep farklarında bir artış görülmektedir. Aşağıdaki mavi çizginin son dönemde daha da yukarı çıktığı, yani aynı aydaki talep farklarının da çok arttığı görülmektedir.

### Şekil-2. Doğal Gaz Talebinde Aylık Ve Günlük Maksimum-Minimum Farkları



Doğal gaz, pil sistemlerine kıyasla saatlik bazda dengelenmeye ihtiyaç barındırmaması ile hidroelektrik santrallerin su tutması gibi doğal bir depolama sistemi davranışı da göstermektedir. Yenilenebilir payının artmış olması, sistemi, doğalgaz dengesini etkilediği gibi etkilemeye devam edecektir.

### SONUÇ:

Doğal gaz talebinin soğuk kış günlerinde, artan abone sayısı dikkate alındığında, puant veya maksimum talepte düzenli bir artış beklenirdi. Fakat minimum talepte görülen düşüş dikkate değer. Minimum ve maksimum talebin arasının açılması da ilginç bir göstergedir.

Daha önce yenilenebilir fiyatlarının doğal gaz fiyatlarını belirleyeceği konusu bir Quant raporunda işlenmişti. Şu anda net olarak emin olmasak da bu sinyaller ile dişliler dönmeye başlamış olabilir.